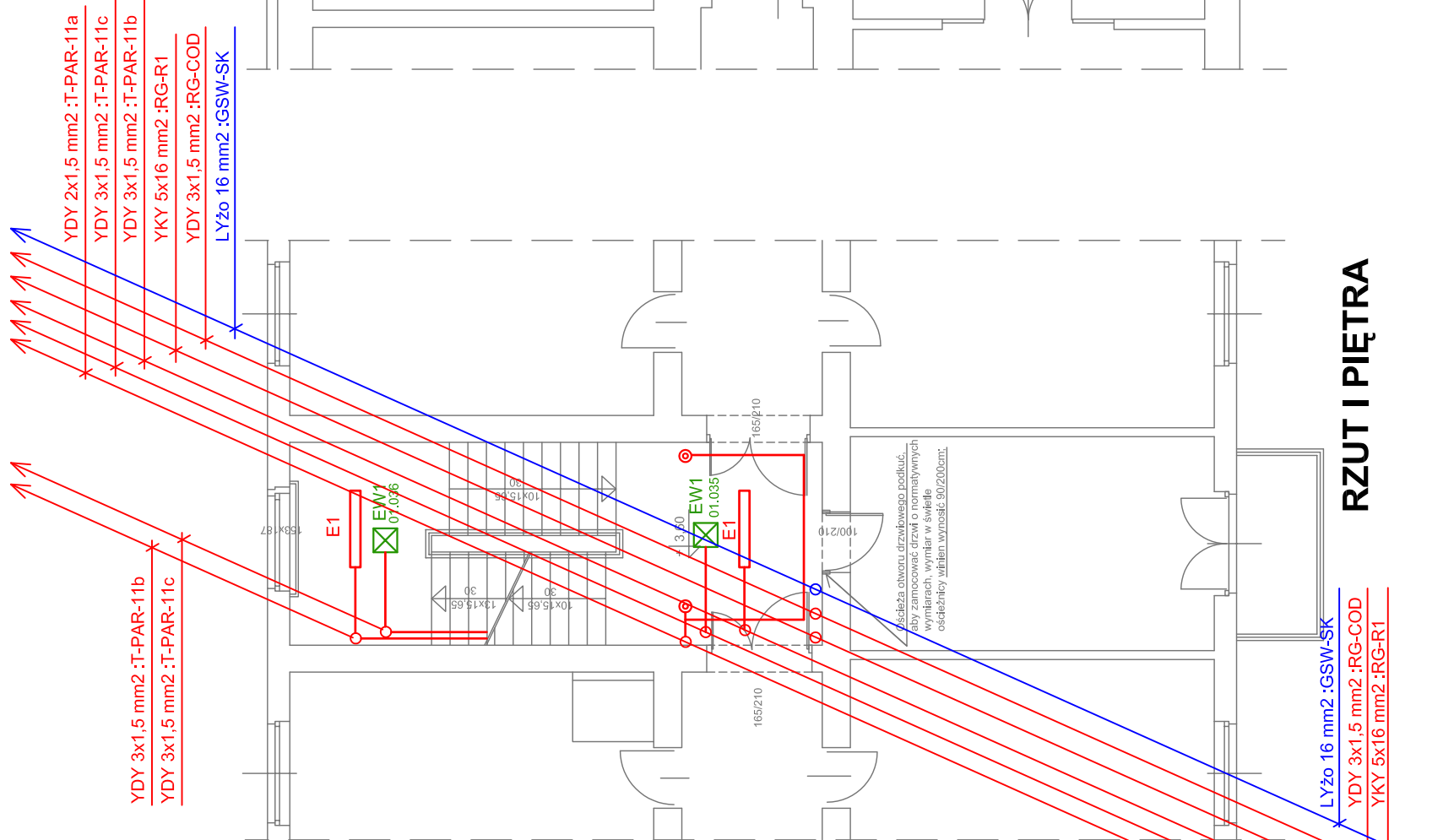
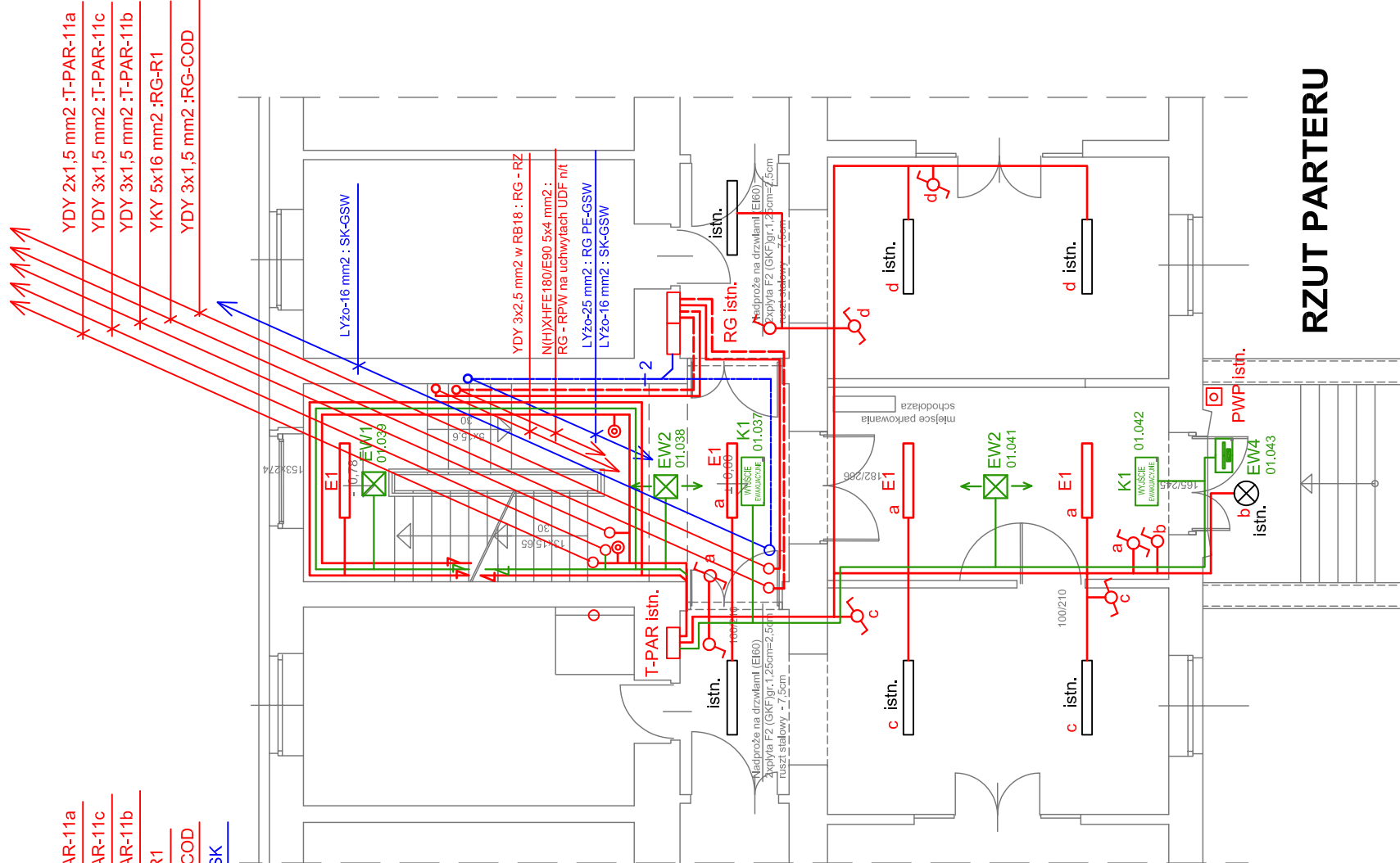


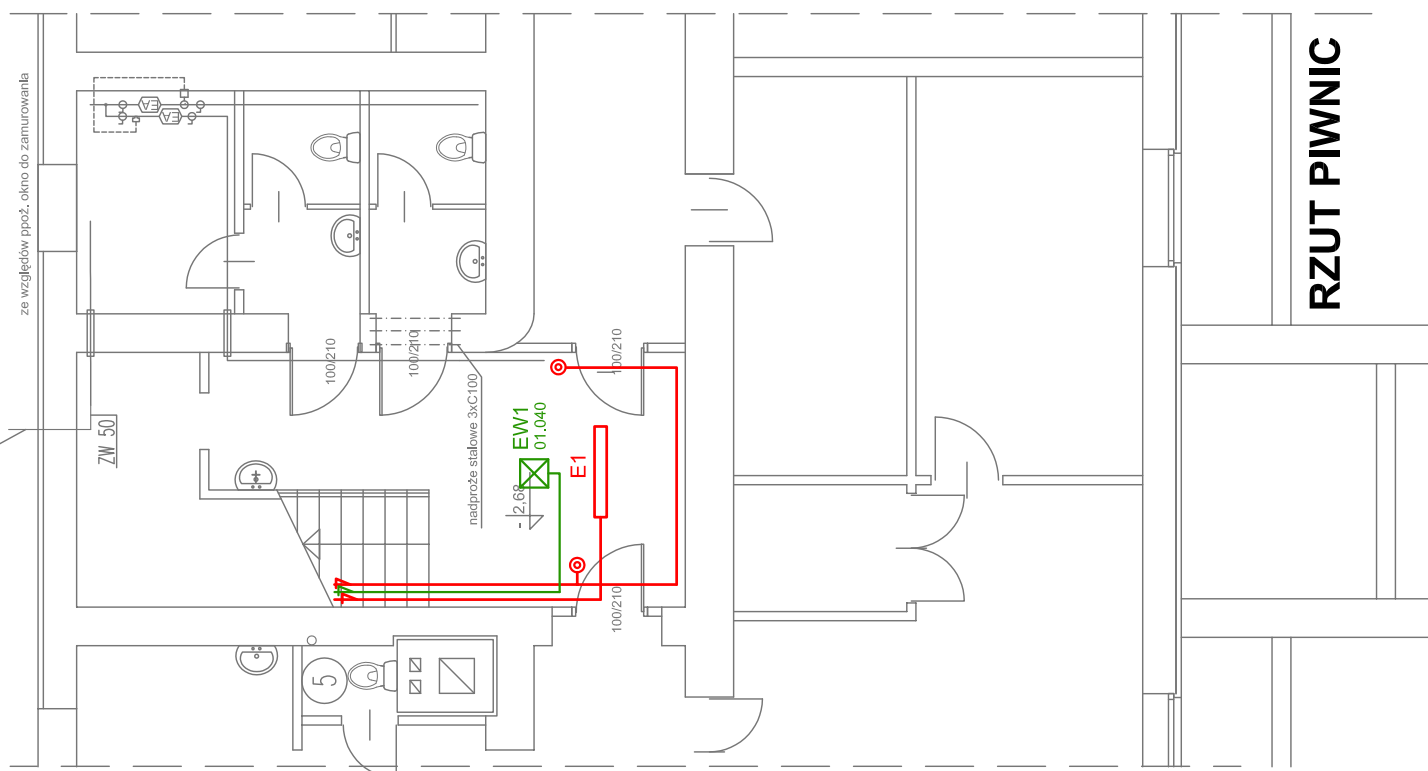
RZUT II PIĘTRA



RZUT I PIĘTRA



RZUT PARTERU




RZUT PIWNIC


LEGENDA


OPRAWY PODSTAWOWE


E1 - Oprawa świetłówkowa nastropowa 2xTL5 28W/830 przesłona PLX IP-20, statecznik elektroniczny np. Rubin Look 2x28W T5 PLX E IP 20 - Luxlona.


OPRAWY AWARYJNE


EW1  Oprawa ewakuacyjna autonomiczna nastropowa LED 2H SE centralny monitoring RS IP41- optyka symetryczna- np. Lovato LVNO 1x3W 2H SE RS IP-41 - Awex


EW2  Oprawa ewakuacyjna autonomiczna nastropowa LED 2H SE centralny monitoring RS IP41- optyka asymetryczna np.Lovato LVNC 1x3W 2H SE RS IP41-Awex.


EW3  Oprawa ewakuacyjna autonomiczna nastropowa LED 2H SE centralny monitoring RS IP65- optyka symetryczna np Helios LED HL 2H SE RS - Awex

EW4  Oprawa ewakuacyjna autonomiczna naścienna LED 2H SE centralny monitoring RS IP65- oprawa do stosowania w niskich temperaturach np HELIOS LED HWM+T 3,2 W 2H SE RS IP65 - Awex

K1  Oprawa kierunkowa autonomiczna naścienna LED 2H SA centralny monitoring ,RS IP44 np. INFITY B IFB 3,2 W 2H SA RS IP44 - Awex


 centrala oddymiania wg projektu branży, teletechnicznej


 łącznik 1-bieg. 16A

 łącznik 1-bieg. 16A - szczelny IP44

 łącznik 1-bieg. 16A - świecznikowy

 łącznik 1-bieg. 16A - schodowy

 łącznik 1-bieg. 16A - schodowy IP-44

 przycisk 1-bieg. 16A

RZUT KLATKI SCHODOWEJ 1:100

bpbw <small>Pracownia od 1997 roku</small>		BIURO PROJEKTÓW "BPBW" Sp. z o.o. 10-448 OLSZTYN, UL.GŁÓWACKIEGO 28		SKALA: 1:100
OBJEKT: PRZEBUDOWA PODDASZA BURSRY NA PRACOWNIE ORAZ WARSZTATY SZKOLNE PRZY ZESPOLU SZKOL I PLACÓWEK OSWIATOWYCH		BRANŻA: IE		STADIUM: PW
ADRES: LIDZBARK WARMIŃSKI ul. WIERZBICKIEGO 3B		DATA: 12.2014		NR. ZLECENIA:
PRZEDMIOT: RZUT KLATKI SCHODOWEJ		PRACOWNIA: 257/87/OL		P/38329/S
RYSUJĄCY: mgr inż. Tadeusz Koryzno		NR. RYSUNKU:		E1-05
PROJEKTOWAŁ: mgr inż. Tadeusz Koryzno		OPRACOWAŁ: mgr inż. Bogusław Pokojski		
SPRAWDZIŁ: mgr inż. Bogusław Pokojski				